



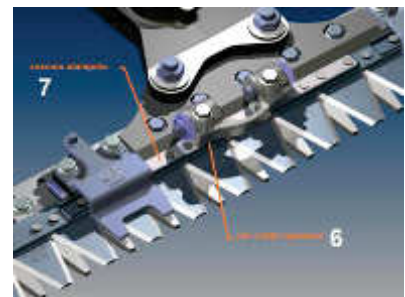
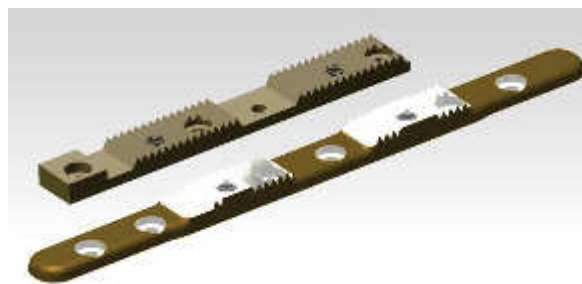
Abbiategrasso, den 30 Mai 2013

Sehr geehrte Herren,

mit dem Ziel der ständigen Verbesserung unserer Produkte sind die an den Balken „Europa“ eingesetzten Klingen und Klingenaufnahmen aktualisiert worden.

Die im Rahmen dieser neuen Lösungen erlangten Leistungen wirken sich auf den gesamten Mähbalken positiv aus, indem seine Lebensdauer verlängert wird und die Wartungen und somit die Unterhaltskosten auf greifbare Weise verringert werden.

Die vorgenommenen Verbesserungen können wie folgt zusammengefasst werden:



- Gepresster Sockel aus legiertem hochfestem Stahl mit Garantie für eine maximale Lebensdauer. Dasselbe Teil ist viel länger, was zu einer drastischen Reduzierung des Bruchrisikos führt.
- Im Gegensatz zu der vorherigen Ausführung weist die neue Lösung mit dem Sockel eine teilweise gerändelte Halterbasis der Klingenaufnahme auf, damit an besagter Aufnahme eine bessere Verankerung möglich ist.



- Die Klingenaufnahme ist verbessert und **mit der Zugabe von Material verstärkt worden**. Die Befestigung der Klinge wird durch **Schrauben** garantiert, welche **in ihrer vollen Stärke** vom Sockel untrennbar fixiert werden

BCS S.p.A.  
R.E.A. n° 531677  
Cod. Fisc. e Part. IVA  
00889380150

Viale Mazzini, 161  
20081 Abbiategrasso  
Milano - Italy

Tel. +39 02 9482.1  
Fax +39 02 94960800  
E-mail: bcs@bcs-ferrari.it



Diese neue Lösung für die Aufnahme wird alle zur Zeit bestehenden Arten der Klingenaufnahmen ersetzen, weil sie mit allen an den Klingen unserer Produktion angewendeten Sockeln kompatibel sind.

Die neuen verstärkten Klingen brauchen eine neue Klingenaufnahme, wenn sie am Balken montiert werden sollen. Aus diesem Grund haben wir die Ersatz-Kits realisiert, welche sowohl die neue verstärkte Klinge als auch das Kit der neuen Klingenaufnahme vorsehen. Sobald die Aufnahme ersetzt worden ist, muss nur noch die Klinge ausgewechselt werden.

Damit Sie sich entscheiden können, ob Sie nur die Klinge oder das Kit kaufen wollen, ist eine Prüfung des **KOPFES DER KLINGENAUFNAHME** erforderlich

**Sieht der Kopf der Klingenaufnahme so aus:**



**DAS SET IST ERFORDERLICH (KLINGE + AUFNAHME)**

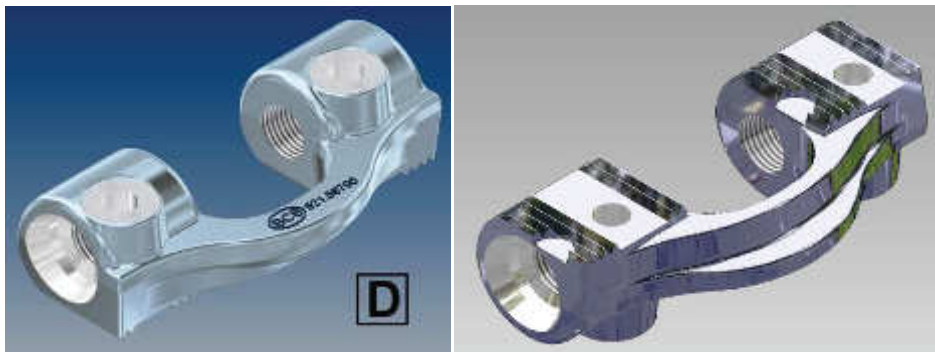
BCS S.p.A.  
R.E.A. n° 531677  
Cod. Fisc. e Part. IVA  
00889380150

Viale Mazzini, 161  
20081 Abbiategrasso  
Milano - Italy

Tel. +39 02 9482.1  
Fax +39 02 94960800  
E-mail: bcs@bcs-ferrari.it



Sieht der Kopf der Klingenaufnahme so aus:



**NUR DIE KLINGE IST ERFORDERLICH.**

In der Beilage finden Sie eine zusammenfassende Tabelle der Kits und der einzelnen Codes vor.

Für jegliche weitere Information und/oder Klärung stehen wir Ihnen gerne zur Verfügung

Mit freundlichen Gruessen,

**DRAGHI Annapaola**  
Ersatzteilverkaufs-und marketing BCS SpA



BCS SpA  
Viale Mazzini 161, 20081 Abbiategrasso (Milano), Italy

Tel: +39 02 9482 263 | Fax: +39 02 9482 397  
[draghi@bcs-ferrari.it](mailto:draghi@bcs-ferrari.it) | [www.bcs-ferrari.it](http://www.bcs-ferrari.it)

BCS S.p.A.  
R.E.A. n° 531677  
Cod. Fisc. e Part. IVA  
00889380150

Viale Mazzini, 161  
20081 Abbiategrasso  
Milano - Italy

Tel. +39 02 9482.1  
Fax +39 02 94960800  
E-mail: [bcs@bcs-ferrari.it](mailto:bcs@bcs-ferrari.it)